

## 校長先生からご挨拶

学園生活の快適さ日本一を目指す  
常盤木学園にピッタリの寮生活ができますよ。  
Please join us! 校長 松良 千廣



### 友達がすぐにできる!

友達が増えて安心できます。  
さらに!楽しいイベントいっぱい!

Peace!



### Point!

学生寮は楽しい仲間とのイベントでいっぱいです。さらに親がわりの寮長・寮母がみなさんをしっかりサポートしますので、寮生活が楽しくなります。

## 学生寮のサポート体制

提携学生寮は、(株)共立メンテナンスが管理・運営しております。他の学校の学生さんなどが混在しておりますが、各寮では勉学・部活動に一生懸命励むことができるよう、寮長・寮母が常駐し、食事・管理・設備・安全面に配慮しております。みなさんの生活をしっかりサポートしています。

### 入学に関するお問い合わせ

学校法人 常盤木学園  
常盤木学園高等学校・事務室  
〒980-0003 仙台市青葉区小田原4丁目3-20  
TEL (022)263-1751(代表) FAX (022)716-6614  
URL <https://www.tokiwagi.ed.jp>

### 利用案内

管理室の受付時間	7:00~21:00
開門時間	6:30
門限時間	21:00
朝食時間	6:30~8:30/ドミー台原は7:00~8:30
夕食時間	18:30~22:30/ドミー台原は18:00~22:00
入浴時間 ※1	18:30~0:00
ランドリールーム ※2	8:30~22:00

門限 / 事情により遅くなる場合、学校と寮長の承諾が必要となります。  
外泊 / 下記の場合は寮長に申告をしてください。  
ア.自宅に帰省するとき。  
イ.学校行事に伴う宿泊のとき。  
ウ.その他、両親の承諾があり、寮長が認めたとき。  
定休日 / 日曜日、祝日、第5土曜日、年末年始6日間、夏期6日間及び年度末5日間は定休日ですので、管理業務及び給食業務は行いません。  
食事時間 / 寮生は、食事時間に遅れるとき、必ず寮長に連絡をしてください。  
アルバイト / アルバイトを希望する際は、学校の許可が下りてから寮長に届出てください。  
自転車について / 自転車の持ち込みは事前に申し出てください。

※1.プライベートシャワー室は24時間利用可能です(ドミー高砂・ドミー台原のみ)  
※2.乾燥機は30分100円、洗濯機は自由に利用可能です。

- ・契約期間中にやむを得ず退寮する場合は、退寮日の2ヶ月前までに「退寮届」を提出してください。
- ・高等学校在学中、契約を更新される場合、更新料として入寮費が必要となります。

### ひとり暮らしを応援します 館費分割払い制度のご案内

親元を離れて進学する際には、学校の入学金や学費のほか、ひとり暮らしのための費用がかかります。そんなひとり暮らしを経済面でサポートするのが「館費分割払い制度」です。将来の目標を持ち、意欲的に進学を希望される学生さんを応援いたします。

- メリット1 入館費・年間管理費・館費をまとめて月3・5・7万円の定額払い
- メリット2 契約時、お支払いは保証金だけでOK!  
※入館費、年間管理費を分割払いする場合

当制度は、学生会館の契約期間に準じてご利用いただける制度です。例えば、学生会館の契約年数が2年間の場合、2年分の契約時費用、館費の総額を分割払いとして、毎月3・5・7万円を支払いいただくこととなります。

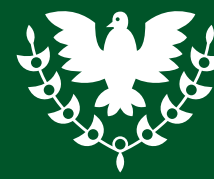
お問い合わせ・お申し込み先 **TEL.03-5295-7992**  
(株)共立ファイナンシャルサービス 〒101-0021 東京都千代田区外神田2-18-8

### 寮に関するお問い合わせ・お申し込み先・管理・運営

よい朝のために。  
**KYORITSU**  
HOTELS & DORMITORIES  
〒980-0014 仙台市青葉区本町2-2-3  
鹿島広業ビル6F  
**0120-97-4013** FAX.022-223-8371

学生会館ドミー 仙台

検索



# TOKIWAGI GAKUEN HIGH SCHOOL 常盤木学園高等学校

いいこといっぱい学生寮!

朝・夕2食付き

## 提携学生寮のご案内

01. 学生寮は通学に便利な場所にあり、部屋には家具一式が揃っています。
02. 学生寮は勉強に集中できる環境が整っており、常に仲間がそばにいます。

### おいしい食事

朝夕2食付きだから、勉強・部活動に専念できます!

朝・夕2食、栄養バランスが取れたお食事をご提供しております。専任の管理栄養士により、栄養バランスを考慮したメニューを作成しております。



朝食は洋食か和食が選べます!



### 1週間の献立例

※朝食は和食・洋食から選べます。  
※夕食は統一メニューです。

	朝食	夕食
月	○さけの塩焼き ○芽かぶとろろ ○ご飯 ○味噌汁 ○香物	○焼肉 ○ナムル盛合せ ○ご飯 ○味噌汁 ○香物
火	○スクランブルエッグとベーコン ○パン・パンケーキ ○パン ○牛乳	○さばの味噌煮 ○コロッケ ○ご飯 ○味噌汁 ○香物
水	○あじの干物焼き ○オクラとモロヘイヤの和え物 ○ご飯 ○味噌汁 ○香物	○ビーフカレー ○キャベツのクリームサラダ ○カクテルゼリー ○薬味
木	○ハムカツ ○コーンポタージュ ○パン ○牛乳	○メンチカツ ○ぜんまいと薩摩揚げ煮 ○ご飯 ○味噌汁 ○香物
金	○野菜入り炒り玉子とロースハム ○しし唐と油揚げの炒り煮 ○ご飯 ○味噌汁 ○香物	○肉味噌丼 ○蒸し野菜の胡麻クリーム ○味噌汁 ○香物
土	○グラタン ○フルーツ ○パン ○牛乳	○魚の唐揚げ野菜あんかけ ○焼き餃子 ○ご飯 ○味噌汁 ○香物



### 家具付きの居室

便利な設備がたくさん!

### 安心・安全

サポート&セキュリティ!



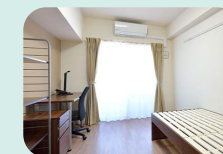
全室個室で快適な環境を整えています。

居室内

書棚/ベッド/机/イス/エアコン/カーテン/クローゼット/  
電気スタンド/照明器具/Wi-Fi

共有設備

洗濯機/アイロン/掃除機/冷蔵庫/自販機 ※寮によって異なります。



病気の時も安心サポート

学生寮の玄関はオートロックで、部外者をシャットアウト。さらに、自分の部屋にはもうひとつ鍵があるため、プライバシーはしっかり守られます。



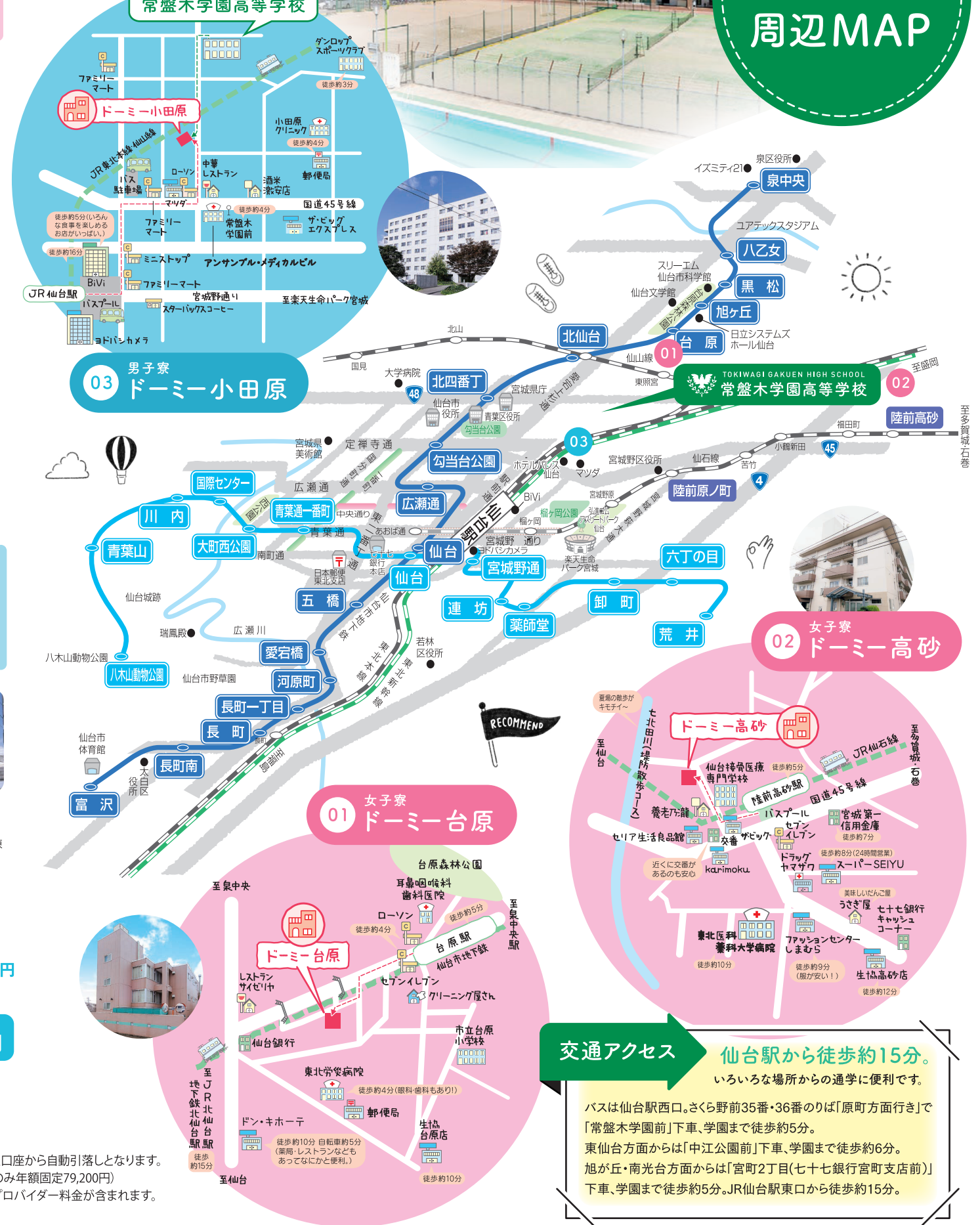
セキュリティは万全です!



# DORMY 常盤木学園提携学生寮 特別料金のご案内



## 常盤木学園 高等学校 周辺MAP



### 女子寮 ドーミー台原

食堂	大浴場	ランドリー
キッチンコーナー	トイレ	24hプライベートシャワー室

Wi-Fi専用回線完備

施設概要  
所在地 / 仙台市青葉区台原2-5-7  
建物 / 鉄骨造3階建1棟  
開館 / 1991年4月1日  
定員 / 70名  
交通 / 仙台市地下鉄「台原」駅下車徒歩約5分

契約時にかかる費用  
●入寮費(礼金) **66,100円** | ●保証金(敷金) **50,000円**

毎月かかる費用  
寮費/月払い(朝夕食事付) **66,100円**

電気料金別途。通信設備料: 3,960円/月(税込)  
※詳しくは下記をご覧ください。

交通手段  
寮 徒歩約5分 | 乗車時間約14分 | 徒歩約20分 学校

### 女子寮 ドーミー高砂

食堂	大浴場	ランドリー
キッチンコーナー	トイレ	24hプライベートシャワー室

Wi-Fi専用回線完備

施設概要  
所在地 / 仙台市宮城野区福室3-3-27  
建物 / 鉄筋コンクリート造4階建1棟  
開館 / 1991年9月1日  
定員 / 74名  
交通 / JR仙石線陸前高砂駅下車徒歩約4分 仙台駅まで乗車約16分!

契約時にかかる費用  
●入寮費(礼金) **62,100円** | ●保証金(敷金) **50,000円**

毎月かかる費用  
寮費/月払い(朝夕食事付) **62,100円**

電気料金別途。通信設備料: 3,960円/月(税込)  
※詳しくは下記をご覧ください。

交通手段  
寮 徒歩約4分 | 乗車時間約16分 | 徒歩約15分 学校

### 男子寮 ドーミー小田原

食堂	ランドリー
----	-------

Wi-Fi専用回線完備

施設概要  
所在地 / 仙台市宮城野区小田原1-3-3  
建物 / 鉄筋鉄骨コンクリート造8階建1棟  
開館 / 1997年4月1日  
定員 / 76名  
交通 / JR「仙台」駅下車徒歩約16分

契約時にかかる費用  
●入寮費(礼金) **82,100円** | ●保証金(敷金) **50,000円**

毎月かかる費用  
寮費/月払い(朝夕食事付) **82,100円**

電気料金: 年額固定72,600円  
通信設備料: 3,960円/月(税込)  
※詳しくは下記をご覧ください。

交通手段  
寮 徒歩約5分 | 学校

### 費用の詳細

●契約時にかかる費用  
入寮費(礼金) / 既納の入寮費は返金されません。  
保証金(敷金) / 退寮後に返金。(但し居室クリーニング費を、また修繕がある場合には、居室修繕費を徴収させていただきます)尚、中途退寮者には返金されません。

●毎月かかる費用  
寮費 / 寮料、食費(朝・夕2食付)と管理費の合計。払込方法は指定口座から自動引落としとなります。  
※電気料金 / 基本料金+使用料金が必要となります。(ドーミー小田原のみ年額固定79,200円)  
※通信設備料 / 3,960円/月(税込)が必要となります。Wi-Fi回線利用料、プロバイダー料金が含まれます。(電話基本料)

**交通アクセス** 仙台駅から徒歩約15分。  
いろいろな場所からの通学に便利です。

バスは仙台駅西口。さくら野前35番・36番のりば「原町方面行き」で「常盤木学園前」下車、学園まで徒歩約5分。  
東仙台方面からは「中江公園前」下車、学園まで徒歩約6分。  
旭が丘・南光台方面からは「宮町2丁目(七十七銀行宮町支店前)」下車、学園まで徒歩約5分。JR仙台駅東口から徒歩約15分。